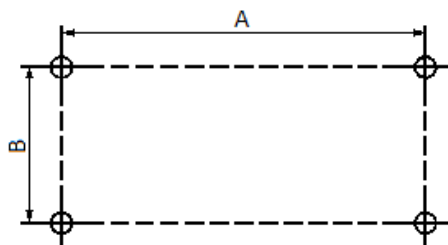


Инструкция по монтажу решетки К 200(300)

Последовательность монтажа:

1

Просверлить на установочной поверхности четыре отверстия согласно схеме.



Наименование	Установочные размеры АхВ, мм	Габаритные размеры СхDхЕ, мм
Решетка К 200	250х150	270х224х70
Решетка К 300	350х250	370х324х100

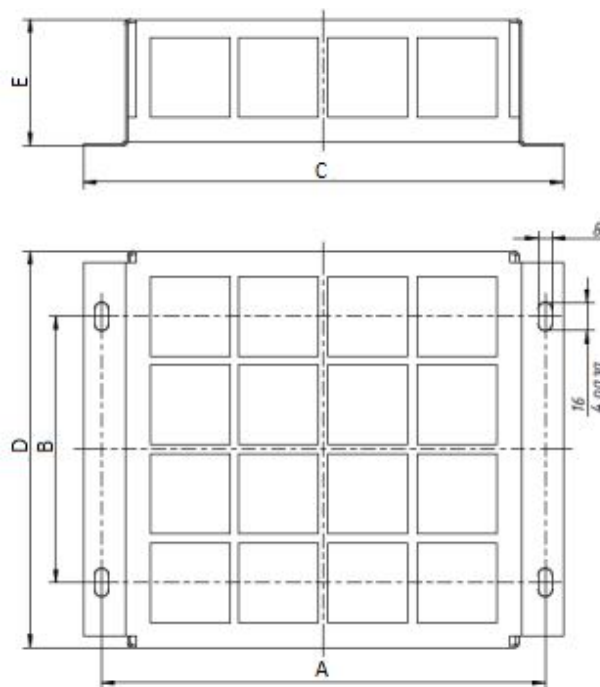
2

Забить в полученные отверстия дюбели.

3

Распаковать решетку и прикрутить ее винтами-саморезами к потолку, подложив шайбы под головки винтов.

Габаритные и установочные размеры:



Комплект поставки:

4

Решетка защитная К 200(300) – 1 шт.;

Дюбель 8х30 – 4 шт.;

Винт-саморез 4,8х32 TORX – 4 шт.;

Шайба плоская металлическая №5 – 4 шт.;

Упаковка – 1 шт.